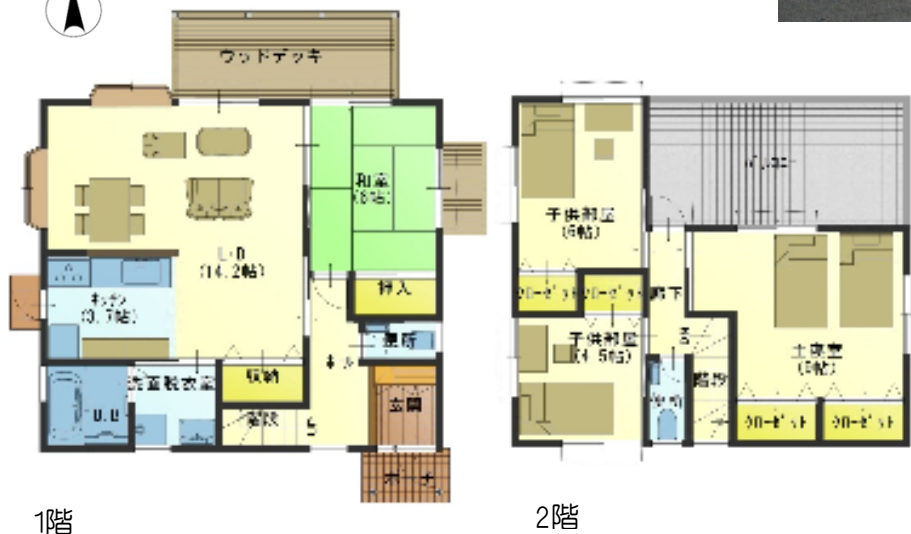


グリーンヒル鍋田 第15区画

～見晴しの良い高台平坦地・閑静な住宅地～

<建物参考プラン>

建物面積 106㎡/32坪



病院まで1.1km
スーパーまで1.3km
鍋田海水浴場徒歩圏内



建物本体価格 1,880万円(税込)

※ この土地は、土地売買契約締結後3ヶ月以内に、(株)土屋建設と建物の建築請負契約を締結することを条件に販売します。この期間内に建築請負契約が締結されなかった場合は、土地売買契約は白紙となり、受領した手付金等は全てお返します。

物件種目	建築条件付売地(自社物件)		
価格	990万円		(坪単価)
	178, 185円		
最寄駅	伊豆急下田駅		
	伊豆急下田駅より車で5分		
物件住所	静岡県下田市6丁目436-32		
土地面積	183.68㎡ (55.56坪)		
地目	山林	権利	所有権
現況	更地	引渡時	即時
都市計画	区域内	用途地域	第一種低層住居専用地域
建ぺい率	50%	容積率	80%
接道状況	6mの位置指定道路に接道		
設備	電気:東京電力 ガス:プロパン 水道:市営水道		
	排水:合併浄化槽・雨水は敷地前U字型側溝より既設水路へ		
備考	※1 左記参考プランは一例です。プランはお客様が自由に決定できます。		
	※2 左記プランの場合、建物本体価格の他に外構工事費、建築確認費用等が約80万円必要です。		
	※3 取引態様:売主(仲介手数料不要)		

※図面と現況に相違がある場合は現況優先とします



静岡県宅地建物取引業協会員 静岡県知事(10)第4500号

株式会社 土屋建設 一級建築士事務所

○ホームページ <http://shimoda-tsuchiken.com>

○お問い合わせ

TEL 0558(22)3411

〒415-0015 静岡県下田市武ヶ浜6-43