

賃貸アパート < 3 K >

家賃(月額) 63,000 円

【別途】管理費 2,000円/月・TV共益費 1,780円/月

【入居時】礼金 1・敷金 2・TV加入金 15,750円

【コーポイプサ2 303号室】

所在地：静岡県下田市6丁目36-2

最寄駅：伊豆急下田駅より1.5km(車で3分)

構造規模：鉄骨造 3階建

占有面積：71.14㎡

築年数：H3年 6月

契約期間：2年(更新可)

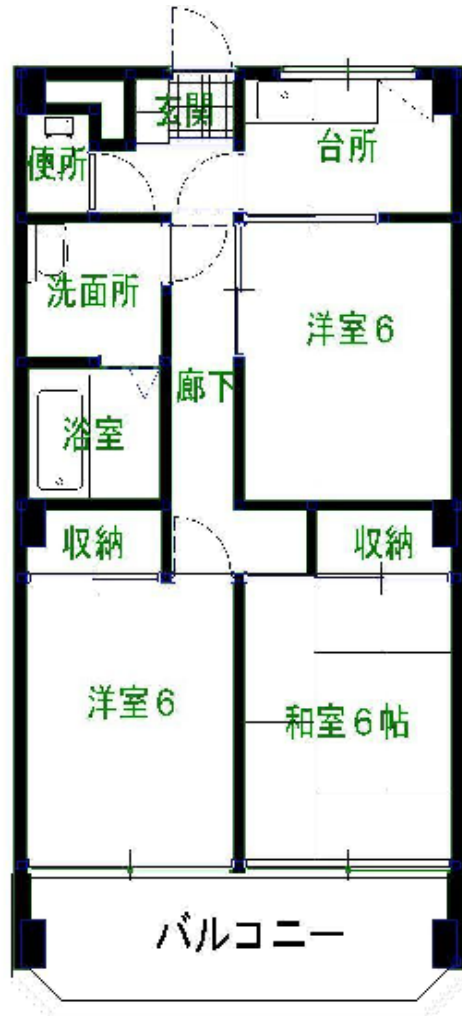
駐車場：敷地内に1台有(無料)

2台目以降は近くに有(有料)

備考：ペット飼育不可



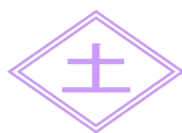
- ★日当り良好
- ★生活便利
- ★収納多し
- ★国道136号線沿い
- ★鍋田海水浴場まで徒歩7分(560m)



【仕様】

ガス	プロパンガス
バス・トイレ	別室
給湯	有
シャワー	有
収納スペース	有
冷暖房	無(設置可)
バルコニー	有
ガス調理器	無(持込可)
エレベーター	無

※ 図面と現況に違いがある場合は現況優先とします



静岡県宅地建物取引業協会員 静岡県知事(10)第4500号

株式会社 土屋建設

<http://shimoda-tsuchiken.com>

〇お問合せ

TEL0558-22-3411

〒415-0015 静岡県下田市武ヶ浜6-43