

貸事務所・店舗

< 40.66坪 >

家賃(月額) 150,000 円

【別途】管理費 10,000円/月

【入居時】保証金 5ヶ月

【コーポイプサ2 103・104号室】

所在地：静岡県下田市6丁目36-2

最寄駅：伊豆急下田駅より1.5km(車で3分)

構造規模：鉄骨造 3階建

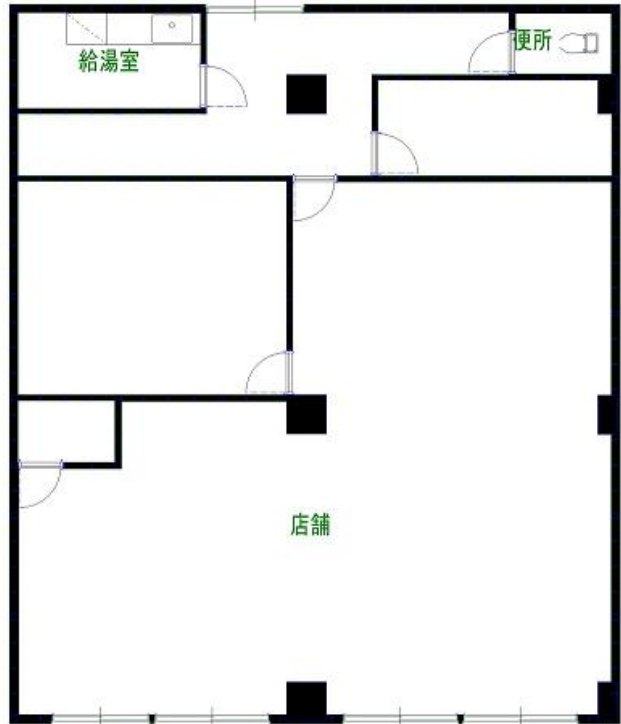
占有面積：134.39㎡

築年数：H3年 6月

契約期間：5年(更新可)

駐車場：店舗の前(5台)

備考：ペット飼育不可



【仕様】

ガス	プロパンガス
トイレ	有
給湯	無
冷暖房	無
ガス調理器	無(持込)
エレベーター	無

- ★国道136号線沿
- ★1階部分
- ★生活便利
- ★バス停「鍋田口」目の前
- ★鍋田海水浴場まで徒歩7分(559m)

※ 図面と現況に違いがある場合は現況優先とします



静岡県宅地建物取引業協会員 静岡県知事(10)第4500号

株式会社 土屋建設

<http://shimoda-tsuchiken.com>

○お問合せ

TEL0558-22-3411

〒415-0015 静岡県下田市武ヶ浜6-43